

チャットベースの現場業務ソリューション

5分でわかる

「direct」基本紹介ガイド



ビジネスチャットから 現場業務のソリューション 「ダイレクト 2.0」へ

現場のコミュニケーションツールとして
お客さまの声とともに進化を続ける、
国産ビジネスチャット「direct／ダイレクト」

このたび、3つの業務アプリ
「タスク」「スケジュール」「掲示板」と
「direct」が連携。

チャットベースの現場業務ソリューションへ進化しました。



導入企業数
3,000
社超

「direct /ダイレクト」は
3つの部門で**No.1**

安心の国産
ビジネスチャット
No.1

業務効率化が期待できる
国産ビジネスチャット
No.1

現場で使いたい
国産ビジネスチャット
No.1

サービス概要

現場をつなげる、ダイレクトに伝わる 「ダイレクト 2.0」

チャットベースの現場業務ソリューション



「ダイレクト 2.0」とは？

現場のビジネスチャット「direct」をベースとして、「チャットボット」や、新機能である「タスク」「スケジュール」「掲示板」を備えた、現場業務ソリューションです。



マルチデバイス対応で、さまざまな業種の「現場」と「社内」をつなぎます

情報の共有単位「組織」を柔軟に設計

条件を組み合わせ検索

イラストスタンプで柔軟なコミュニケーション
自作スタンプも登録可能

ノート機能で情報整理

アクションスタンプでタスク管理

さまざまなファイルを共有

既読・未読メンバーがわかる

社外メンバーと安全につながる「ゲストモード」
特許取得済 第6243382号

特許取得済
特許
第6243382号
PATENTED

カンタン操作で誰でも使える！

トークルーム単位で通話

今ココスタンプで現在地情報を共有

写真加工機能で的確な指示出し

ニューノーマル

現場のコミュニケーションを新常態時代に、テレワークや外出先で使える通話機能



トーク上ですぐに通話

会議URLの設定不要
トークメンバーと
リアルタイムに通話



マルチデバイス対応

テレワークや外出先でも
マルチデバイスで
通話が可能



画面共有で スムーズに資料展開

展開した資料やメモは
ノート機能で共有
議事録として使える



1回の通話は最大60分

時間を意識した
新しい会議スタイルで
業務効率化



最大8名で同時通話

1対1はもちろん
最大8名での
同時通話が可能

チームメンバーへのスムーズなタスク依頼を実現

TASK タスク

トークルームから指示をするだけでタスクが登録され、一元管理。タスクツールからトークルームへの通知も行えます。

プロジェクト全体で誰がどのようなタスクを実行しているか、完了タスクは何かを一覧で把握することができます。

お客様の声から生まれました！

- ✓ かんたんに管理できるタスク機能が欲しい
- ✓ 担当者・期限で絞り込みたい。期日設定も欲しい
- ✓ コールセンターで受けたタスクを現場に振り分けたい



全体予定表と個人予定表を一度に把握 プロジェクト管理を円滑に



スケジュール

現場でよく使われているホワイトボード型の全体予定表と個人のスケジュールを融合させたスケジュールツール。

建設業やサービス業など、複数企業が参加するプロジェクトのスケジュール共有に有効です。

お客様の声から生まれました！

- ✓ 工事の予定管理をカレンダーで共有、管理したい
- ✓ 現場内で複数人の予定を管理し、好きなタイミングで確認したい
- ✓ スケジュール調整機能が欲しい



多様な情報の一斉周知 リアクションが見えるから、伝わる

FORUM 掲示板

現場で共有したい業務ノウハウや従業員や協力会社のスタッフに直接伝えるお知らせを掲載することができる掲示板。

トピックスに「いいね!」をつけることができ、メッセージだけでなくPDFや写真なども投稿することも可能です。

お客さまの声から生まれました!

- ✓ 出入りが自由で、グループで共有できる伝言機能が欲しい
- ✓ お知らせに対してコメントやいいねを投稿したい
- ✓ コミュニケーションツールとしてオープンチャンネルが欲しい

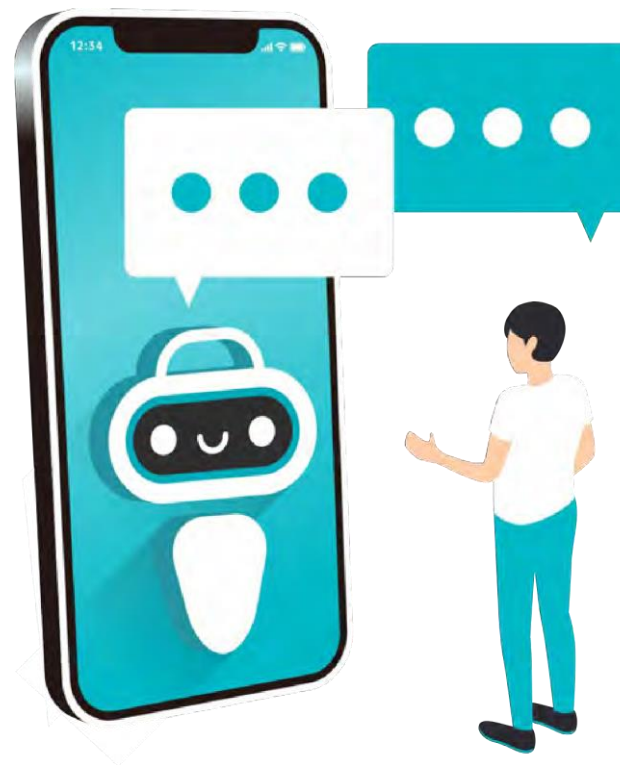


自動化できる仕事はボットにおまかせ さまざまなお悩みを解決して業務効率化



チャットボット

ボットとチャットするだけでさまざまな業務を自動化、お悩みを解決できます。誰でもかんたんに使うことができ、業務の効率化に繋がります。お悩みにあわせてカスタマイズすることで、ピンポイントに問題解決することもできます。



自社でオリジナルチャットボットが開発できる！



direct agent assist bot

チャットボットが自由に開発出来るSDK提供サイト。
Google Workplace、Microsoft365、kintone 向けの
チャットボットの作り方やサンプルコードが
無償で入手できます！

SDK
(ソフトウェア開発キット)
無償提供中

例えばこんなボットが作れます

- 外出先から日報入力
「kintone案件管理ボット」
- トーク内容をGoogle Workspaceに
保存するボット
- Microsoft 365の案件内容を
トーク内容から参照するボット など



ボット作成に関する疑問や質問など、お気軽にご相談ください。

今すぐチャットボットをレンタルして使う

direct bot RENTAL



チャットボットをレンタルしてお試しいただけるサービスです。
20種類以上のチャットボットから業務で使えるチャットボットをお選びいただけます。
社内用のカスタマイズについてもぜひお問い合わせください。



業務で使える便利ボットのご紹介



GPS 勤怠ボット (Excel)

現場から現在地や出退勤を簡単に伝えられる

- ① 「おはよう」「おつかれ」と話しかけるだけで出退勤を記録できます
- ② 出退勤記録はExcelで書き出すことができます

1 GPS 勤怠ボット

おはよう

GPS 勤怠ボット (Excel)

おはようございます。
出勤を記録します。
今ココスタンプで現在地を
教えてください。

今ココ：
〒101-0021
東京都千代田区外神田6-5-4
https://goo.gl/*****

GPS 勤怠ボット (Excel)

出勤を記録しました。
出勤時間：8:30
出勤場所：日本〒101-0021

2 カファイルイメージ

勤務日	曜日	出勤時間	退勤時間	勤務時間	休憩	実働時間	出勤場所	退勤場所
1	木	8:20	18:00	9:40	1:00	8:67	東京都千代田区外神田452	〒101-0021 東京都千代田区外神田6丁目6番
2	金	8:20	18:00	9:40	1:00	8:67	東京都千代田区外神田452	〒101-0021 東京都千代田区外神田6丁目6番
3	土							
4	日							
5	月	8:20	17:50	9:30	1:00	8:50	東京都千代田区外神田452	〒101-0021 東京都千代田区外神田6丁目6番
6	火	8:11	17:48	9:37	1:00	8:62	東京都千代田区外神田452	〒101-0021 東京都千代田区外神田6丁目6番
7	水	8:23	17:30	9:07	1:00	8:12	東京都千代田区外神田452	〒101-0021 東京都千代田区外神田6丁目6番
8	木	8:01	18:05	10:04	1:00	9:07	東京都千代田区外神田452	〒101-0021 東京都千代田区外神田6丁目6番
9	金	8:07	17:40	9:33	1:00	8:55	東京都千代田区外神田452	〒101-0021 東京都千代田区外神田6丁目6番
10	土							
11	日							
12	月	8:11	17:55	9:44	1:00	8:73	東京都千代田区外神田452	〒101-0021 東京都千代田区外神田6丁目6番
13	火	8:20	17:38	9:18	1:00	8:30	東京都千代田区外神田452	〒101-0021 東京都千代田区外神田6丁目6番
14	水	8:21	18:24	10:03	1:00	9:05	東京都千代田区外神田452	〒101-0021 東京都千代田区外神田6丁目6番
15	木	8:16	19:30	11:14	1:00	10:23	東京都千代田区外神田452	〒101-0021 東京都千代田区外神田6丁目6番
16	金	8:15	19:45	11:30	1:00	10:50	東京都千代田区外神田452	〒101-0021 東京都千代田区外神田6丁目6番
17	土							
18	日							
19	月	7:58	20:00	12:02	1:00	11:03	東京都千代田区外神田452	〒101-0021 東京都千代田区外神田6丁目6番
20	火	8:20	18:00	9:40	1:00	8:67	東京都千代田区外神田452	〒101-0021 東京都千代田区外神田6丁目6番
21	水	8:10	19:54	11:44	1:00	10:73	東京都千代田区外神田452	〒101-0021 東京都千代田区外神田6丁目6番
22	木	8:08	17:55	9:46	1:00	8:77	東京都千代田区外神田452	〒101-0021 東京都千代田区外神田6丁目6番
23	金	8:00	17:43	9:43	1:00	8:72	東京都千代田区外神田452	〒101-0021 東京都千代田区外神田6丁目6番
24	土							
25	日							
26	月	8:05	18:00	9:55	1:00	8:92	東京都千代田区外神田452	〒101-0021 東京都千代田区外神田6丁目6番
27	火	8:03	18:22	10:19	1:00	9:32	東京都千代田区外神田452	〒101-0021 東京都千代田区外神田6丁目6番
28	水	8:20	17:59	9:39	1:00	8:65	東京都千代田区外神田452	〒101-0021 東京都千代田区外神田6丁目6番
29	木	8:16	19:00	10:42	1:00	9:70	東京都千代田区外神田452	〒101-0021 東京都千代田区外神田6丁目6番
30	金	8:11	19:11	11:00	1:00	10:00	東京都千代田区外神田452	〒101-0021 東京都千代田区外神田6丁目6番



業務で使える便利ボットのご紹介

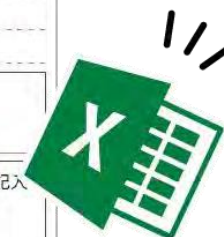


写真報告書ボット (Excel) for 現場 スマートフォンからラクラク報告書

- ①ボットと会話するだけで
- ②写真付き報告書が完成します

店舗のお客さま向けもあります

写真報告書ボット (Excel) for 店舗



業務で使える便利ボットのご紹介



direct de 営業報告 (Salesforce連携ボット) かんたん入力 × みんなで共有 = 営業活動をさらに強化

①チャットでボットの質問に答えるだけで、Salesforceの活動登録が完了。



②Salesforce活動件名に「#d」と記入するだけで、ボットが活動を「direct」へ自動共有。チャットに活動報告が蓄積され、Salesforceアカウントがなくても閲覧・検索が可能。



通常業務から緊急時の情報共有まで ビジネス専用として幅広くご活用いただけます



現場での迅速な情報共有

- ・ 情報伝達の効率化
- ・ 言い間違い、聞き違いリスクの軽減
- ・ トラブル時の原因共有



現場と社内の状況確認

- ・ 写真や動画で細かな状況確認
- ・ 作業員への具体的な指示
- ・ 現場の生産性向上



災害発生時のBCP対策

- ・ 現在地共有で安全管理
- ・ メンバーごとの未読/既読状況を確認
- ・ 全メンバーでの一斉情報共有

企業セキュリティポリシーに合わせて柔軟に管理できます



権限設定

組織の所有者、管理者のみ
管理ツールを利用可能。



参加者の一括招待・登録・削除

権限を持つメンバーが組織メンバーを管理。
CSVファイルで一括招待、一括登録も可能。



全データ一括バックアップ

過去のすべてのやりとりを一括エクスポート。
内部監査情報として活用可能。



利用状況の確認

アクティブユーザー数やメッセージ数、
ストレージ使用量などを確認。



一斉連絡

1回の操作で組織の全メンバーにメッセージを
一斉送信。緊急連絡などの情報周知に最適。



ファイル添付・保存制限

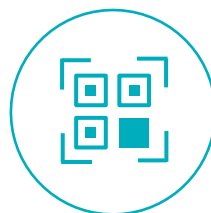
ファイルの添付や保存、端末でのスクリーン
ショットの制限が可能。

アカウント管理機能で グループごとに設定したセキュリティポリシーを運用できます



ログイン制限

管理者によるアカウントロック（凍結）、IPアドレスの制限、許可していない・暗号化していない端末での利用を制限できます。



ログインQRコード発行

モバイル端末専用の有効期限付きログインQRコードを発行。
IDとパスワードを入力せずにログインできます。



ログインID発行

メールアドレスを利用しないアカウントを作成できます。



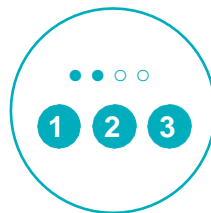
パスワードポリシー変更

パスワードの長さや更新期限など、各社のセキュリティポリシーに応じて設計できます。



シングルサインオン

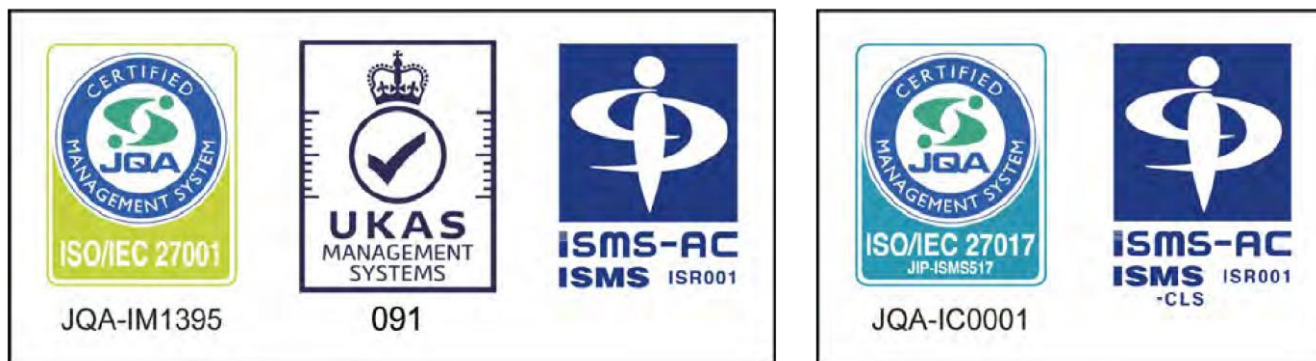
Active Directoryとの連携でシングルサインオンができます。



アプリのロック

アプリにパスコードを設定でき、入力失敗が一定数続いた場合に自動ログアウトします。

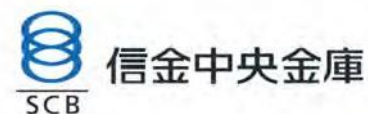
セキュリティ事故の発生ゼロを目的として厳正な審査をおこなっています



お客様の情報資産の保護を徹底し、セキュリティ事故の発生ゼロを目的として、情報セキュリティマネジメントシステムを構築し、一般財団法人 日本品質保証機構（JQA）の厳正なる審査のもと ISO/IEC 27001:2013（JIS Q 27001:2014）および ISO/IEC27017:2015（JIP-ISMS517）の認証を取得しています（登録日：2016年12月9日）。

3,000社を超えるさまざまな企業様で導入いただいております

2022年2月現在



導入事例





空港の旅客業務も 無線に代わって ビジネスチャットが活躍

各便の状況を混乱することなく把握。
イレギュラーな事態も「direct MultiView」の
キーワード監視機能で見落とすことはありません。

ANAエアポートサービス株式会社
総務・企画部 経営企画課 長谷川 碧 様

運輸・交通・エネルギー
従業員数：1,000人～





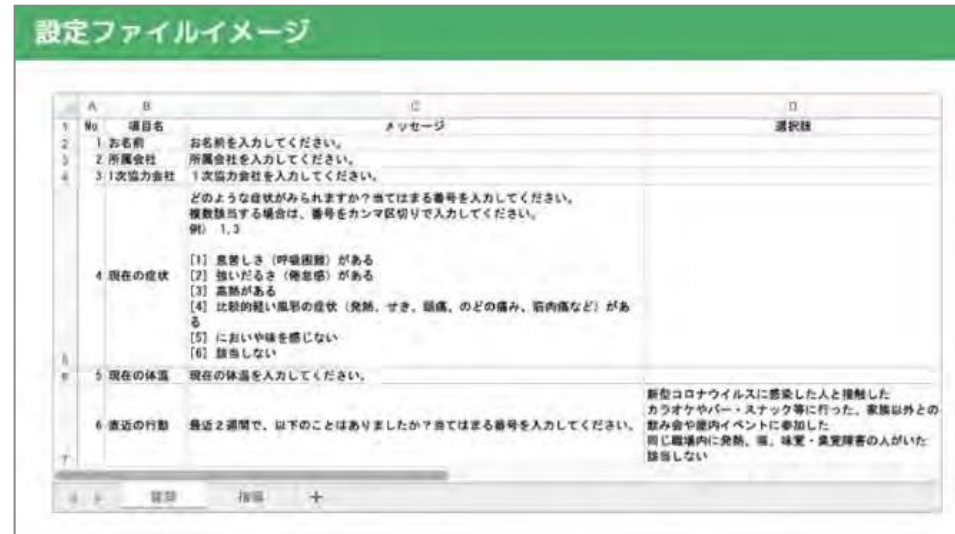
大林組

専用の「体調不良報告ボット」で 作業員の体調をExcel集計・ 分析しながら徹底管理

体調不良の把握に活用。ほかにも就労報告など、
これからもさまざまな情報の収集や交換に
「direct」とチャットボットを使っていきたい。

株式会社大林組
東京本店 デジタル変革プロジェクト・チーム 主任 室井 達哉 様

建設・住宅・不動産
従業員数 1,001人～





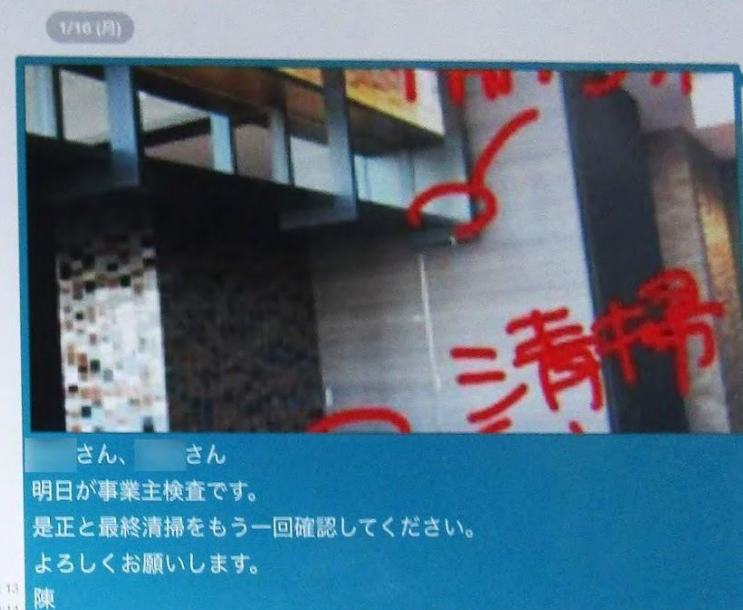
図面では伝わらない 作業手順を動画で共有

図面や写真、文字だけでは伝えきれない情報も、
動画なら皆で共有できます。

写真加工機能では、写真に直接印をつけて具体的な
指示を出すことができます。

株式会社竹中工務店
中之島フェスティバルタワーウエスト
大阪本店 総括作業所長 光枝 良 様
副部長 陳 雨青 様
課長 丸山 和倫 様

建設・住宅・不動産
従業員数 1,001人～



既読 13
8:14



情報漏洩の心配がない セキュリティ機能で全社採用 アクティブ率は8割超え

情報漏洩の心配がなく、やりとりのログを取得できることを要件とし「direct」を選定。安全に利用できるツールとして1500名以上で使っています。

株式会社ダスキン
情報システム部 システム運用室 古川 敬子 様

サービス
従業員数 1,001人～



◆◆◆ 情報システム部の掲示板 ◆◆◆ <公開中>

10.D-Phone (iPhone) 掲載期間：19年3月8日（金）～99年

社内チャットアプリ：direct (ダイレクト) 操作方法

専用

社内用チャットアプリとして「direct」を導入しております。1対1、グループでのトークが可能です。その他便利な機能がありますので、ご利用ください。
下記に操作方法「iPhone8_directトーク開始手順」を添付しております。
初めて操作する方は設定が必要となりますので、「iPhone8_direct設定手順」をご確認ください。

2020年5月20日より、directに通話機能を追加いたしました。下記「direct通話機能マニュアル」をご参照ください。

<操作内容説明>

- ・ログイン方法
- ・トークルームの作成方法
- ・トークルームでの操作方法
- ・トークからの退出方法
- ・その他機能
- ・directにログイン出来ない場合

※ 「directトーク開始手順(ver.1.1)」に追加機能（ノート、ブックマーク）を記載しております



メールや電話での 確認回数が減り 取材のあり方が大きく変化

導入後、複数の県をまたいで取材する大きな
事件や災害が相次ぎ「direct」の効果を実感。
住所・番地がわからない場所でもワンクリックで
所在地を明確に知らせることができ、
安全管理の面でも有益です。

株式会社テレビ朝日
報道局 ニュースセンター長補佐 隅田 繁 様

メディア・広告
従業員数 1,001人～





災害時の一次情報を素早く共有

災害対策本部での重要なやり取りを、銀行で管理していないスマホやPCで行うことには不安もありました。端末認証を使えば、あらかじめ登録した端末のみでアクセスを許可することができ、高いセキュリティ性を担保できると考えたのです。

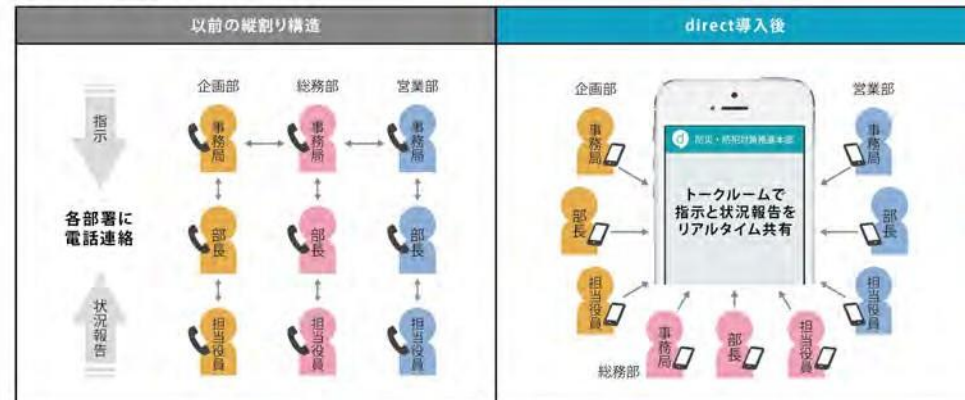
株式会社広島銀行

総合企画部 企画室 担当課長 新谷 達 様
 総合企画部 企画室 担当課長代理 本多 正典 様

金融・保険
 従業員数 1~50人



防災・防犯対策推進本部(夜間・休日)の例





写真を使ったやりとりで VMDに効果を発揮 売り上げが増加

店舗間のコミュニケーションが円滑になり
一方通行だった本部とのやりとりも改善され、
全店舗への指示出しにかかる時間を80%短縮でき
ました。

ロイヤルホームセンター株式会社
商品本部 商品部 ワークウェアショップ統括グループ
WWS営業企画グループ グループ長代理 園田 康介 様

小売・卸売
従業員数 1,001人～



「direct」「direct Apps」フリープランをお試してください

「direct」フリープラン

ユーザー数上限	ストレージ上限	トークルーム 作成数上限	メッセージ保存期間	1対1通話 (音声/ビデオ)	利用料
10名ま で	5GB	1名あたり15	180日間	可能	0円

「direct Apps」フリー版

タスク	スケジュール	掲示板	利用料
1名あたり10個までの作成制限 (完了は除く)	前後1か月（前月・当月・次月） のみの閲覧制限	話題は5つまで 1つの話題につき投稿は10個まで	0円

ビジネスチャット「direct」
お申し込みページ

<https://direct4b.com/trial>



料金プラン

「direct」のどのプランでも「direct Apps」フリー版をお使いいただけます

ダイレクト 2.0 料金プラン		フリー	ベーシック	プラス	プレミアム	マックス
ビジネスチャット 「direct」 5プランから お選びください	ご利用人数 ^{※2}	10名まで	10名まで	11~20名	21~50名	51~100名
	トークルーム作成数上限 ^{※3}	1名あたり15	1名あたり300	1名あたり300	1名あたり300	1名あたり300
	ストレージ上限	5GB	5GB	10GB	25GB	50GB
	データ保存期間	180日間	無期限	無期限	無期限	無期限
	データエクスポート	—	○	○	○	○
	通話機能（音声/ビデオ）	1対1	1対1/ グループ ^{※4}	1対1/ グループ ^{※4}	1対1/ グループ ^{※4}	1対1/ グループ ^{※4}
	一斉連絡 ^{※5}	—	—	—	○	○
	ゲストモード ^{※6}	○	○	○	○	○
	利用料	0円/月	6,000円/月	12,000円/月	27,500円/月	50,000円/月
業務アプリ 「direct Apps」	タスク/スケジュール/掲示板 フリー版（制限あり ^{※1} ）利用料	+0円/月	+0円/月	+0円/月	+0円/月	+0円/月
フリー版（機能制限あり ^{※1} ） 有料版からお選びください	タスク/スケジュール/掲示板 有料版利用料	—	+3,000円/月	+6,000円/月	+15,000円/月	+30,000円/月

料金例

まずは無料で試してみたい方 …………… 「direct」フリー 0円 + 「direct Apps」(フリー版) 0円 = 0円

「direct Apps」を10名/無制限で使いたい方 …… 「direct」ベーシック 6,000円 + 「direct Apps」(有料版) 3,000円 = 9,000円

「direct Apps」を20名/無料で試してみたい方 …… 「direct」プラス 12,000円 + 「direct Apps」(フリー版) 0円 = 12,000円

「direct」は月額課金制のサービスです。記載されている金額はすべて税別です。

※1 【タスク】1名あたり10個までの作成制限（完了は除く）、【スケジュール】前後1か月（前月・当月・次月）のみの閲覧制限、【掲示板】話題は5つまで/1つの話題につき投稿は10個までの制限があります。 ※2 101名以上でのご利用をご希望の場合は、お気軽にお問い合わせください。最大5,000名までご利用いただけるプランや、オンプレミス版もご用意しております。 ※3 参加トークルーム数の合計が上限に達した場合、新たに自分でトークルームを作成することができなくなります。上限に達した後も他のユーザーが作成したトークルームに参加することは可能です（トークルーム参加に上限はありません）。 ※4 グループでは最大8名まで同時通話が可能です。通話機能は表示しないことも可能です。 ※5 組織に参加している全メンバーにメッセージを一斉送信できる機能です。 ※6 つながり方の設計は別途ご相談ください。

業務をもっと快適にするオプション

direct bot **RENTAL**

チャットボットを気軽にレンタル

<https://direct4b.com/ja/bot/rental/>

direct **SMART** WORKING SOLUTION

長時間労働の是正支援

<https://direct-sws.com/>

direct **サイネージ**

現場に特化した情報共有

<https://direct4b.com/ja/feature/option/signage/>

direct **PhotoView**

現場の写真・動画管理を一気に効率化

<https://direct4b.com/ja/feature/option/photoview/>

direct **MultiView**

3つのトークを一画面で同時に閲覧

<https://direct4b.com/ja/feature/option/multiview/>

チャットベースの
現場業務ソリューション



お問い合わせ・オンライン相談は、以下の販売パートナーへ

ご相談、製品デモなどご希望に合わせて柔軟に対応いたします。



担当：サービスインテグレーション部 岩間
Mail：swi@sansou.co.jp

お問い合わせフォーム：

<https://www.sansou.co.jp/contact.html?product=direct2>